

Snel en eenvoudig

... à la carte.



Alle goede kwaliteiten in een plaat

Inhoudsopgave

Eigenschappen	3
Bewerking	4
Opslag, verpakking en transport	5
TS150: Schroeven op een houten draagconstructie	6
TS450: Lijmen op een houten draagconstructie	8
TS650: Geveldelen op een houten draagconstructie	10
TS200: Blinde bevestiging met plaathaken	12
Blinde bevestiging met TS 300 systeem	14

In dit boekje vindt U praktische informatie die direct van nut is bij de bewerking en montage van Trespa Meteon gevelbekledingspanelen.

In heel veel gevallen zult U aan deze informatie voldoende hebben om snel en eenvoudig tot een perfect eindresultaat te komen. Mocht U toch nog vragen hebben of montagesystemen willen gebruiken die niet in dit boekje beschreven worden, neem dan contact op met uw Trespa Meteon leverancier of met Trespa België Bvba/Sprl.

*Trespa Belgium Bvba/Sprl.
Tel. 0800 – 15501
Fax 0800 – 15503*

*Vanuit Luxemburg
Tel. + 31 495 458 308
Fax + 31 495 458 378*

*E-mail: infobelgium@trespa.com
Internet : www.trespa.com*

Eigenschappen van Trespa Meteon

De kern van Trespa Meteon bestaat voor 70% uit hout. Daarom gedraagt Trespa Meteon zich in veel opzichten op een soortgelijke wijze als hout.

Bij het opstellen van onze voorschriften voor opslag, bewerking en montage hebben wij daar uiteraard rekening mee gehouden. Door deze voorschriften op te volgen komt U snel en eenvoudig tot een perfect eindresultaat.

Enkele belangrijke eigenschappen:

Gewicht	6 mm plaat	8,4 kg
per m ² :	8 mm plaat	11,2 kg
	10 mm plaat	14,0 kg
	13 mm plaat	18,2 kg

Werking: Maximaal 2,5 mm per m1 plaatlengte
Vooral onder invloed van wisselende vochtbelasting.
Let daarom goed op ventilatievoorschriften.

Reiniging: Vraag onze reinigingsbrochure aan.
Trespa Meteon is bijzonder goed bestand tegen organische oplosmiddelen en tegen zure reinigingsmiddelen.

Let op:

- Reinigingsmiddelen niet langdurig laten inwerken
- Altijd goed naspoelen met schoon water
- Nóóit schurende reinigingsmiddelen gebruiken

Bewerking: Standaard houtbewerkingsmachines
Hardmetaal of diamant gereedschap
Voor houtbewerking gebruikelijke stofafzuiging
Zie ook bladzijde 4

Ventilatie

Gevelbekledingspanelen moeten altijd geventileerd worden. Ventilatie moet altijd in verticale richting plaatsvinden (van beneden naar boven).

- achter de plaat een 20 mm diepe doorgaande spouw
- aan de boven- en onderzijde van de gevelbekleding ventilatie openingen (ook onder en boven raamopeningen!)
- ventilatieopeningen minimaal 10 mm breed
- ventilatie openingen dieper dan 10 mm voorzien van een ventilatierooster
- totaaloppervlak ventilatie openingen:
 - gevelbekledingshoogte tot 1 meter:
min. 50 cm² per m1 gevelbekledingsbreedte
 - gevelbekledingshoogte boven 1 meter:
min. 100 cm² per m1 gevelbekledingsbreedte

Bewerken van Trespa Meteon

Zagen

■ Handcirkelzaag:

<i>Doorsnede</i>	<i>Tanden</i>	<i>Toerental</i>	<i>Bladdikte</i>	<i>Instelhoogte</i>
150 mm	36	4.000/min	2,5 mm	15 mm
200 mm	46	4.000/min	3,0 mm	20 mm

■ Wandzaag of vaste cirkelzaag:

<i>Doorsnede</i>	<i>Tanden</i>	<i>Toerental</i>	<i>Bladdikte</i>	<i>Instelhoogte</i>
300 mm	72	6.000/min	3,4 mm	30 mm
350 mm	84	5.000/min	4,0 mm	35 mm
400 mm	96	4.000/min	4,8 mm	40 mm

■ Aanzet:

7 - 22 m/min

■ Tandvorm:

wisseltand of trapezium-vlaktand van hardmetaal of diamant

■ Decoupeerzaag:

hardmetalen zaag; binnenhoeken met gaten van 6 mm voorboren

■ Intrede tand:

aan de decorzijde van het paneel

■ Zaagkanten:

de beste resultaten worden met stationaire machines bereikt; mogelijk scherpe kanten met schuurpapier verwijderen

■ Zaaghoek:

optimaal zaagresultaat bij zaagintrede onder 45°

Boren

■ HSS-boor, tophoek 60-80°. Boren met onderlegplaat.

<i>Doorsnede</i>	<i>Toerental</i>	<i>Aanzet</i>
5 mm	3.000/min	60-120 mm/min
8 mm	2.000/min	40-80 mm/min
10 mm	1,500/min	30-60 mm/min

Frezen

Indien een beschermfolie op de Trespa-platen is aangebracht, deze pas na montage verwijderen. Bij verbranding of versmelting van de folie tijdens frezen alleen de folie in de randzone verwijderen.

■ Handbediende bovenfrees

<i>Diameter</i>	<i>Toerental</i>	<i>Snelheid</i>	<i>Aanzet</i>
20-25 mm	18.000-24.000	20-30 m/sec.	?

■ Handbediende tafelfrees

<i>Diameter</i>	<i>Toerental</i>	<i>Snelheid</i>	<i>Aanzet</i>
125 mm	6.000-9.000	40-60 m/sec.	5-15 m/min.

- **Freesvorm:**
Rechte en schuine beitels voor kantrechten en facetteren.
Hol of bol geslepen beitels voor kantafrondingen.
Diamant groef-cirkelzaagbladen voor groeven.

- **Materiaal:**
Snijmessen van hardmetaal of diamant.

Opslaan, verpakken en transporteren van Trespa Meteon

- Bij horizontale opslag op pallets de platen over het gehele oppervlak ondersteunen met een bescherm laag tussen pallet en plaat en op de bovenste plaat

- Bij verticale opslag de platen zuiver haaks op de zijkanten plaatsen en over de volle hoogte zodanig ondersteunen dat de platen kunnen ventileren

- Platen (ook op de bouwplaats) droog, vorstvrij en beschermd tegen direct zonne-instraling opslaan. Trespa Meteon platen net zo zorgvuldig opslaan als hout

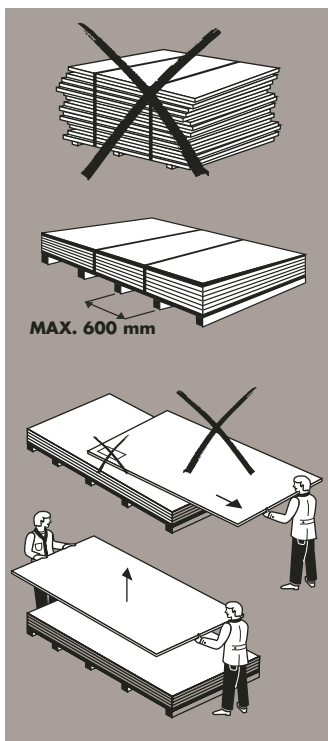
- Verpak platen altijd op schone, stabiele en vlakke pallets van minimaal de plaatafmeting. Gebruik een PE-folie als bescherming tegen vuil en vocht. Vouw deze folie met ruime overlappen rondom het pakket platen en plak de folieranden vast

- Borg platen met staalbanden tegen verschuiving tijdens transport. Leg dikke kartonnen beschermhoeken onder de staalbanden. Verwijder de staalbanden zodra de pallet op de plaats van bestemming is aangekomen

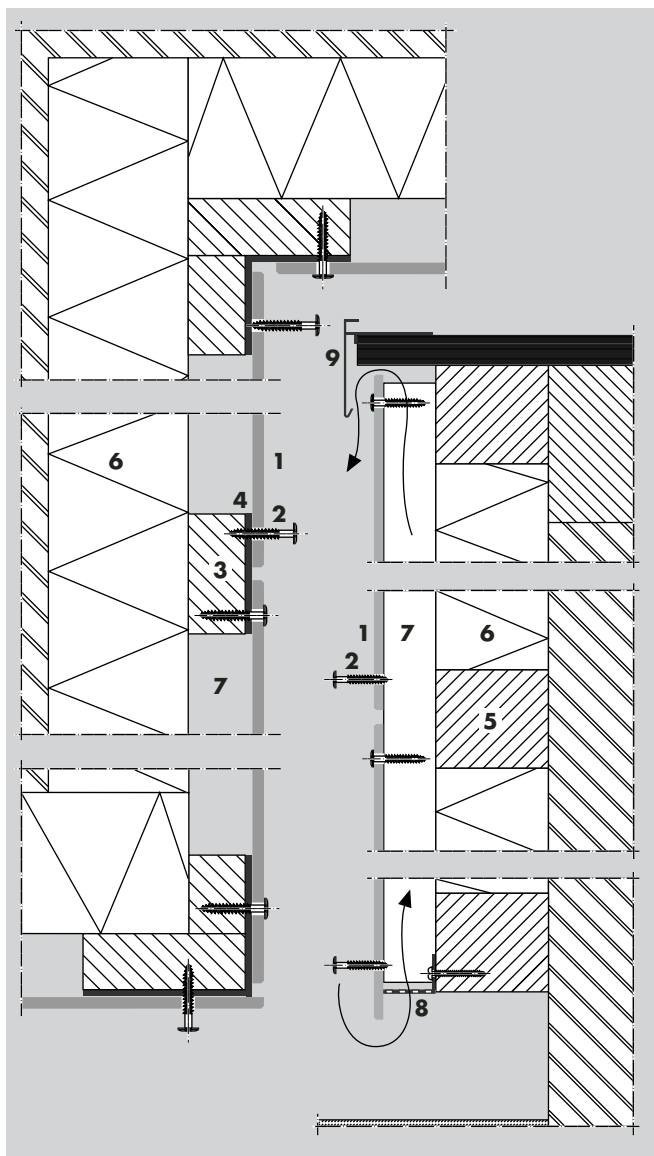
- Verschuif platen niet over elkaar maar til ze op. Verwijder vuil en zaagstof van het oppervlak

- Trespa Meteon Metallics panelen zijn richtinggebonden qua kleur. Trespa Meteon Naturals en Natural Prints zijn richtinggebonden qua decor.

- GL=Gloss, M=Metallics, St=Satin, RT=Rock



TS150



- 1 Tresa Meteoron paneel
- 2 Tresa Snelmontageschroef
(in kleur van het paneel)
- 3 Verticale houten stijl
- 4 Vlak EPDM voegband over
volle breedte van de stijl
- 5 Horizontale houten regel

- 6 Isolatiemateriaal
- 7 Geventileerde spouw
(minimaal 20 mm diep)
- 8 Ventilatieprofiel
- 9 Daktrim (minimaal 10 mm
vrijhouden van het paneel)

TS150: Schroeven op een houten draagconstructie

Draagconstructie

- Verduurzaamd hout, A3 volgens STS 04.31.1. Het verduurzamingsmiddel moet verenigbaar zijn met de Trespa-platen.
- Geschaafde stijlen minimaal 34 x 45 mm, ter plaatse van voegen minimaal 34 x 75 mm
- Ventilatie tussen verticale stijlen; eventueel aanwezige horizontale regels altijd voorzien van voldoende kepen (zie bladzijde 3)
- Sterkteklasse: C 24 volgens NBN EN 338

Isolatie

- Aanbrengen volgens voorschrift leverancier
- Altijd minimaal 20 mm spouwdiepte laten tussen plaat en isolatie
- Een eventuele waterkerende, damp-open folie strak tegen de isolatie aanbrengen (bij open voegen een uv-bestendige uitvoering).

Voegen/voegafwerking

- Vrije voegbreedte altijd minimaal 10 mm + dikte van eventuele voegprofielen
- Vlakke EPDM-band, dikte 1 mm, over volle breedte van alle verticale stijlen
- Horizontale voegen naar keuze: open, liplas-verbinding of met stoeltjesprofiel. Bij liplassen of stoeltjesprofielen altijd voldoende vrije werkingsruimte handhaven!

Bevestiging panelen

- Schroefgaten voorboren in de platen: gatdiameter 8 mm
- Trespa Meteon snelmontageschroeven gebruiken
- Verkrijgbaar in alle standaardkleuren van Trespa Meteon
- Schroeven handvast aandraaien

Maximale bevestigingsafstanden

- Waarden in mm voor een gebouwhoogte tot 12 m:

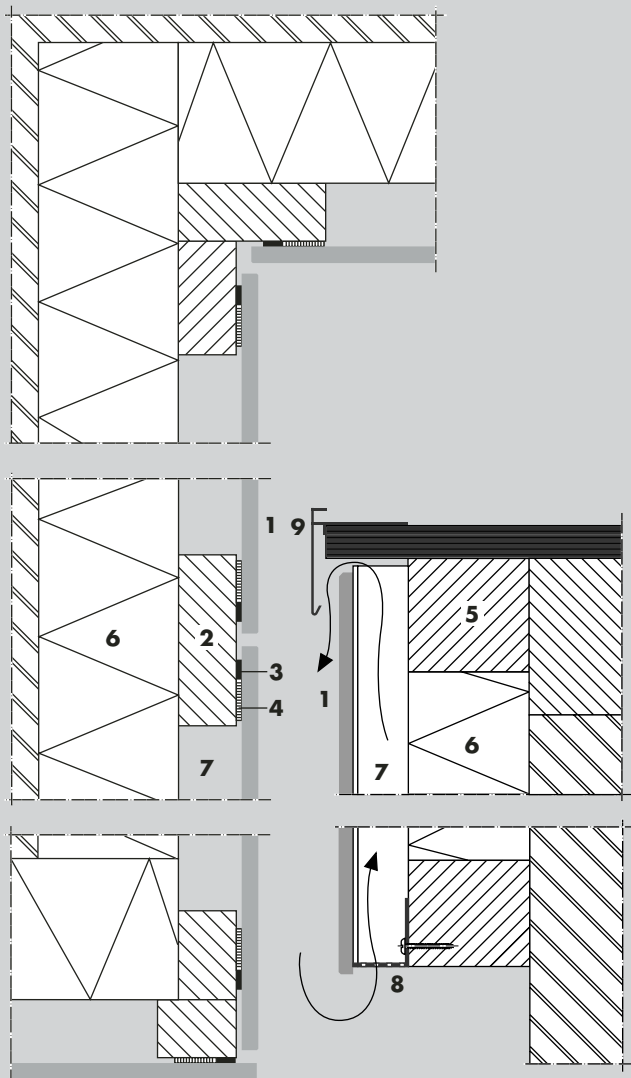
<i>Paneeldikte</i>	<i>2 schroeven in één richting</i>	<i>meer dan 2 schroeven in één richting</i>
6	400	500
8	550	700
10	700	850
13	950	1200

Bij gebouwhoogte boven 12 m volgens opgave constructeur

Randafstand

- Minimaal 20 mm, maximaal 10x paneeldikte

TS450



ATG Attest 00/2021 volgens BUIgb beschikbaar

- | | |
|-----------------------------------|--|
| 1 Trespa Meteor paneel | 7 Geventileerde spouw
(minimaal 20 mm diep) |
| 2 Verticale houten stijl | 8 Ventilatieprofiel |
| 3 Dubbelzijdig kleefband | 9 Dakrandprofiel (minimaal
10 mm vrijhouden van het
paneel) |
| 4 Lijmrijl | |
| 5 Horizontale houten regel | |
| 6 Isolatiemateriaal | |

TS450: Lijmen op een houten draagconstructie

Draagconstructie

- Verduurzaming volgens voorschriften leverancier lijmsysteem
- Eindstijlen min. 45 x 28 mm, tussenstijlen min. 55 x 28 mm, voegstijlen min. 95 x 28 mm (zie voorschriften van de lijmlleverancier).
- Ventilatie tussen verticale stijlen; eventueel aanwezige horizontale regels altijd voorzien van voldoende kepen (zie bladzijde 3)

Isolatie

- Aanbrengen volgens voorschrift leverancier
- Altijd minimaal 20 mm spouwdiepte laten tussen plaat en isolatie
- Een eventuele waterkerende, damp-open folie strak tegen de isolatie aanbrengen (bij open voegen een uv-bestendige uitvoering).

Voegen/voegafwerking

- Vrije voegbreedte altijd minimaal 10 mm + dikte van eventuele voegprofielen
- Verticale voegen open of met aluminium afdichtingsprofiel achter de plaat
- Horizontale voegen naar keuze: open, liplas-verbinding of met afdichtingsprofiel. Bij liplassen of stoeltjesprofielen altijd voldoende vrije werkingsruimte handhaven!

Lijmsysteem

- Het gebruikte lijmsysteem moet geschikt zijn om de werkingsverschillen tussen draagconstructie en plaatmateriaal volledig en duurzaam op te vangen
- Verwerkingsvoorschriften moeten nadrukkelijk voor Trespa Meteoron plaatmateriaal zijn opgesteld

Bevestiging panelen

- Lijmrillen uitsluitend in verticale richting aanbrengen
- Maximale paneellengte 2550 mm
- Maximale paneeloppervlak 2,5 m²
- Verwerkingsvoorschriften van de leverancier van het lijmsysteem strikt opvolgen

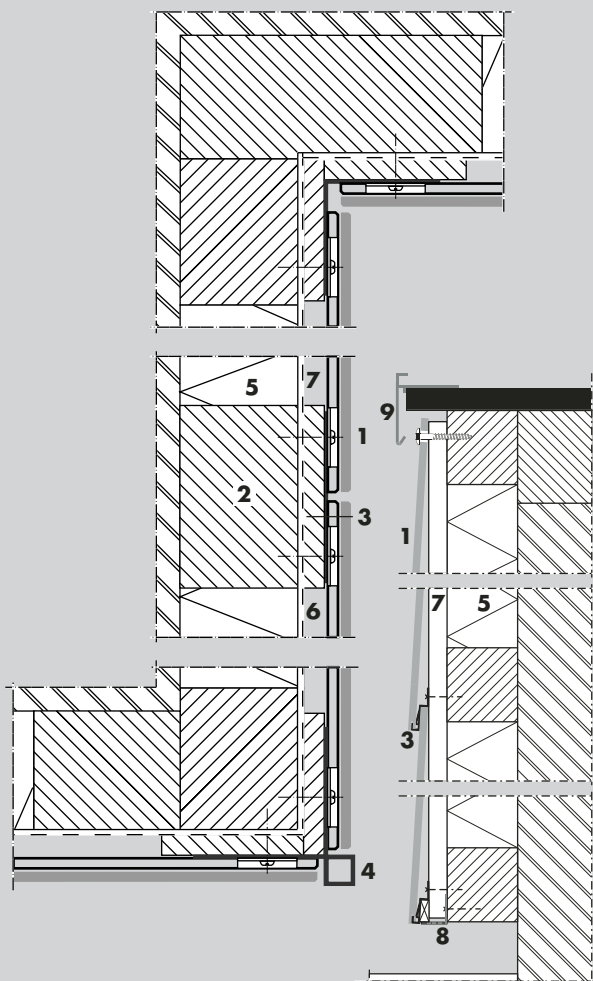
Maximale bevestigingsafstanden

Waarden in mm voor een gebouwhoogte tot 12 m

<i>Paneeldikte per paneel</i>	<i>2 lijmrillen per paneel</i>	<i>meer dan 2 lijmrillen per paneel</i>
6	400	500
8	550	650
10	650	650

Bij gebouwhoogte boven 12 m volgens opgave leverancier lijmsysteem

TS650



ATG Attest 00/2021 volgens BUTgb beschikbaar

- | | |
|---------------------------------------|--|
| 1 Trespas Meteor paneel | 7 Geventileerde spouw
(minimaal 20 mm diep) |
| 2 Verticale houten stijl | 8 Ventilatie profiel |
| 3 Trespas Potdeksel clip | 9 Daktrim (minimaal 10 mm
vrijhouden van het paneel) |
| 4 Hoekprofiel | |
| 5 Isolatiemateriaal | |
| 6 Waterkerende damp-open folie | |

TS650: Geveldelen op een houten draagconstructie

Draagconstructie

- Verduurzaamd hout, in overeenstemming met STS 31-32 “Timmerwerk en dakschrijnwerk”
- Geschaafde stijlen minimaal 34 x 50 mm, ter plaatse van voegen minimaal 34 x 75 mm
- Maximale h.o.h. afstand verticale stijlen 600 mm. Bij toepassing hoger dan 12 m boven MV volgens opgave constructeur.
- Ventilatie tussen verticale stijlen; eventueel aanwezige horizontale regels altijd voorzien van voldoende kepen (zie bladzijde 3)

Isolatie

- Aanbrengen volgens voorschrift leverancier
- Altijd minimaal 20 mm spouwdiepte laten tussen plaat en isolatie
- Een eventuele waterkerende, damp-open folie strak tegen de isolatie aanbrengen (bij open voegen een uv-bestendige uitvoering).

Voegen/voegafwerking

- Vrije voegbreedte verticale voegen minimaal 10 mm + dikte eventueel voegprofiel
- Verticale voegen naar keuze open of voorzien van een voegprofiel of liplas-verbinding

Bewerking panelen

- Alleen geschikt voor plaatdikte 8 mm
- Bewerking onderrand panelen met stationaire freesmachine (door/via Trespa leverancier)
- Freesprofiel volgens voorschriften Trespa International BV (bekend bij Trespa leverancier)
- Paneelhoogte minimaal 200 mm, maximaal 350 mm
- Werkende hoogte = paneelhoogte – 25 mm

Bevestiging panelen

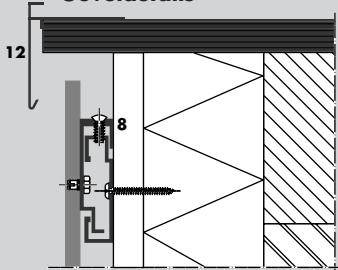
- Panelen van beneden naar boven monteren. Achter de onderrand van het onderste paneel op elke stijl een stelblokje van 8 x 25 mm aanbrengen
- Panelen bevestigen met RVS/A4 clips (levering via Trespa leverancier)
- Clips op de bovenrand van Trespa panelen plaatsen
- Clips op verticale stijlen vastschroeven met schroeven van minimaal 3 x 30 mm
- Elk paneel borgen met één Trespa Snelmontageschroef. Borgschroef naast een clip in een verticale houten stijl draaien. Boorgatdiameter in Trespa plaat 8 mm, randafstand tot bovenrand paneel minimaal 10 mm

Afwerking buitenhoeken

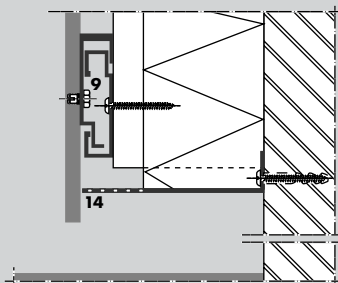
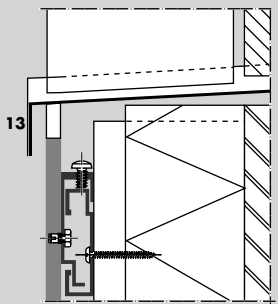
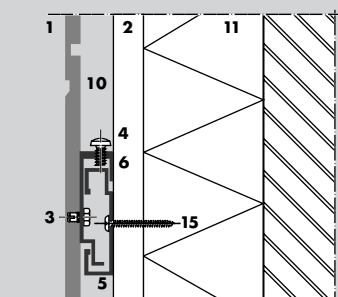
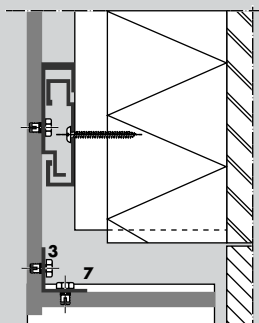
- Met geschilderde afwerklát, ca. 30 mm dik
- Met hoekprofiel in alu of gezet roestvrij staal

TS200

Geveldetails



Raamdetails



ATG Attest 00/2021 volgens B.Utg.b beschikbaar

1. Trespa Meteon-paneel
2. Houten stijl
3. Zelfsnijdende schroef
4. Stelschroef
5. Aluminium rail
6. Aluminium haak
7. Aluminium L-profiel
8. Fixatiepunt

9. Dilatatiepunt
10. Spouw
11. Isolatie
12. Daktrim
13. Lekdorpel
14. Ventilatieprofiel
15. Houtschroef

TS200: Blinde bevestiging met plaathaken

Draagconstructie

- Primaire verticale structuur in hout of aluminium
- Ventilatie tussen de verticale stijlen, horizontale regels in aluminium

Isolatie

- Aanbrengen volgens voorschrift leverancier
- Altijd minimaal 20 mm spouwdiepte laten tussen plaat en isolatie
- Een eventuele waterkerende, damp-open folie strak tegen de isolatie aanbrengen (bij open voegen een uv-bestendige uitvoering).

Voegen/voegafwerking

- Vrije voegbreedte altijd minimaal 10 mm, verticale voegen open of met groef-veer verbinding in Trespa van 3 mm dik
- Horizontale voegen open of met lipplas-verbinding, altijd voldoende vrije werkingsruimte handhaven

Bevestiging panelen en plaathaken

- Paneeldikte vanaf 10 mm
- Bevestiging plaathaken d.m.v. draadsnijdende schroef: type Ejot of Taptite, verankeringsdiepte is paneeldikte – 3 mm. Resterende paneeldikte is min. 2,5 mm
- Verwerkingsvoorschriften van de leverancier van de achterconstructie strikt opvolgen

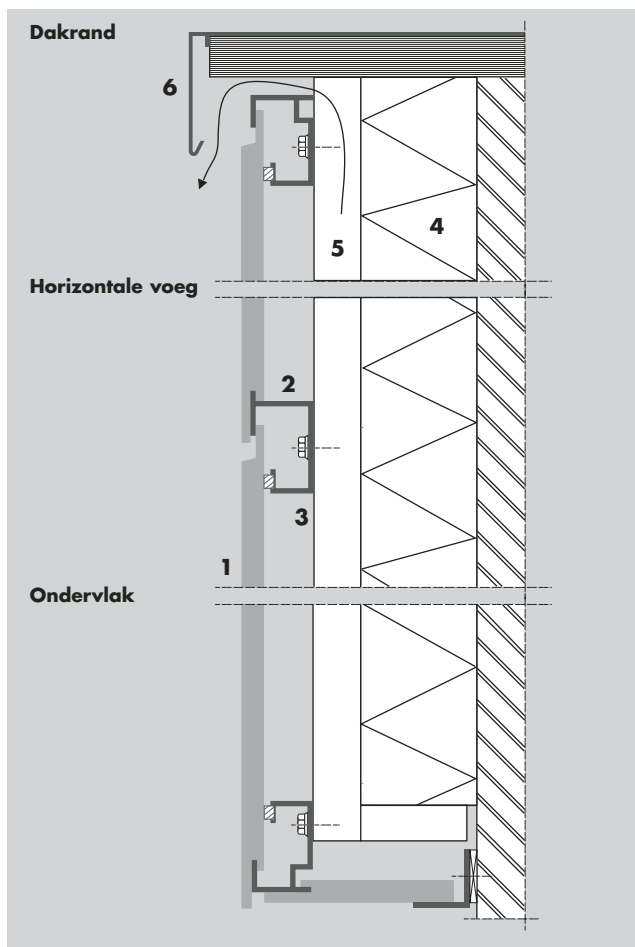
Maximale bevestigingsafstanden

Waarden in mm voor een gebouwhoogte tot 12 m:

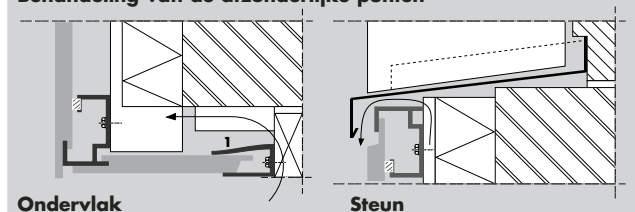
Max. bevestigingsafstanden in mm	Paneeldikte in mm	
	10	13
■ bevestigingen in één richting	750	950
■ of meer bevestigingen in één richting	900	1200

Bij een gebouwhoogte van meer dan 12 m volgens opgave constructeur

TS300



Behandeling van de afzonderlijke punten



- 1 *Trespa Meteon paneel*
- 2 *TS300 profiel*
- 3 *Verticale draagconstructie*
- 4 *Isolatiemateriaal*

- 5 *Geventileerde spouw (minimaal 20 mm diep)*
- 6 *Daktrim (minimaal 10 mm vrijhouden van het paneel)*

Blinde bevestiging modulair TS 300 systeem

Draagconstructie

- Primaire verticale structuur in hout of aluminium
- Secundaire draagconstructie van horizontale aluminium profielen welke de platen d.m.v. een groef in de smalle zijden vatten

Isolatie

- Aanbrengen volgens voorschrift leverancier
- Altijd minimaal 20 mm spouwdiepte laten tussen plaat en isolatie
- Een eventuele waterkerende, damp-open folie strak tegen de isolatie aanbrengen (bij open voegen een uv-bestendige uitvoering).

Voegen/voegafwerking

Vrije voegbreedte altijd minimaal 10 mm, verticale voegen open, met groef-veer verbinding inTrespa van 3 mm dik of met lipllas-verbinding

Bevestiging panelen

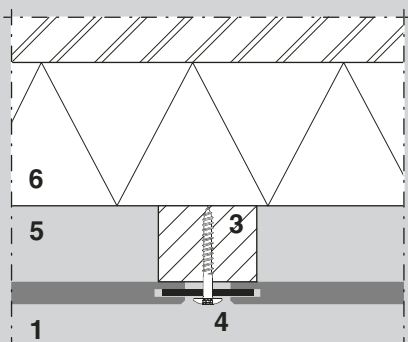
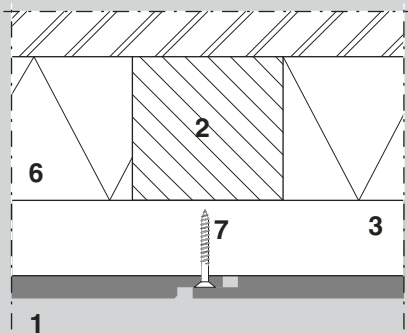
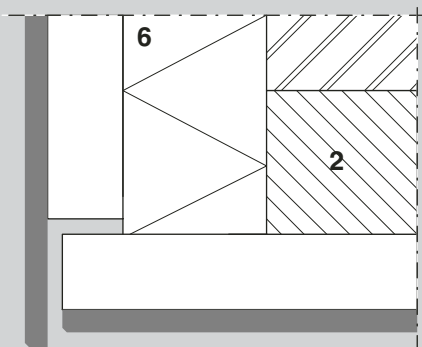
- Paneeldikte vanaf 10 mm
- Bevestiging d.m.v. een lipllas-verbinding aan de bovenzijde en een groef aan de onderzijde van het paneel: bewerkingen dienen op voorhand middels CNC gestuurde frees bewerkt worden
- Een lijmril van 10 à 15 cm aanbrengen in het midden van de onderste groef, om te beletten dat de plaat gaat schuiven
- Verwerkingsvoorschriften van de leverancier van de achterconstructie strikt opvolgen

Maximale bevestigingsafstanden

Waarden in mm voor een gebouwhoogte tot 12 m:

<i>Paneeldikte</i>	<i>maximale paneelhoogte</i>	<i>maximale paneellengte</i>
<i>10 mm</i>	<i>750 mm</i>	<i>geen beperking</i>
<i>13 mm</i>	<i>900 mm</i>	<i>geen beperking</i>

Bij gebouwhoogte boven 12 m volgens opgave constructeur



Plafond details semi-blinde bevestiging met metalen veren op een houten achterconstructie

- 1** Trespa Meteoron paneel
- 2** Houten stijl
- 3** Houten regel
- 4** Aluminium veer
- 5** Spouw
- 6** Isolatie
- 7** Verzonken schroef

Horizontale toepassingen

Bevestigingsystemen

Met een aantal bevestigingsystemen kan men ook een buitenplafond realiseren, vanaf een dikte van 8 mm:

- Schroeven op een houten draagconstructie: zie pagina 7.
- Lijmen op een houten draagconstructie: zie pagina 9. Per paneel dienen 4 Trespa Meteoron snelmontageschroeven te worden aangebracht.
- Blinde bevestiging met plaathaken: zie pagina 13.
- Semi-blinde bevestiging met metalen veren op een houten achterconstructie.

Panelen kunnen bevestigd worden met metalen veren in de randen van het paneel. Door de veer vast te schroeven op de houten draagconstructie worden de panelen vastgeklemd.

Verschuiven wordt voorkomen door schroeven in de halve liplas aan één zijde van het paneel.

Draagconstructie/ isolatie

Zie pagina 7.

Voegen/voegafwerking

- Verticale voegen: aluminium veer 2 x 30 mm.
- Vrije voegbreedte verticale voeg: schroefkopdiameter + 5 mm.
- Horizontale voegen: halve liplas 25 mm hoog.
- Vrije voegbreedte horizontale voeg: 10 mm.

Bewerking panelen

- Bewerking paneelranden met stationaire freesmachine (door / via Trespa leverancier).
- Groef in verticale paneelranden: 2,2 x 15 mm.
- Halve lip in horizontale paneelranden: halve plaatdikte x 25 mm.
- Schroefgaten in halve lip aan bovenrand paneel:
 - één gat passend voor schroef.
 - één horizontaal slobgat (schroefdiameter + 5 mm).
 - randafstand minimaal 10 mm.

Bevestiging panelen

- Ruime schroefgaten in de aluminium veren aanbrengen.
- Bevestiging in bovenrand paneel: platkop plaatschroeven, minimaal 4 x 35 mm.
- Bevestiging aluminium veren: RVS cilinderkopschroeven, minimaal 4 x 35 mm.
- Alle schroeven handvast aandraaien.

Maximale bevestigingsafstanden (alle systemen)

- Voor buitenplafonds moeten de maximale bevestigingsafstanden voor verticale toepassingen verkleind worden.
- Waarden in mm voor een gebouwhoogte tot 12 m:

<i>Paneel dikte</i>	<i>2 bevestigingspunten in één richting</i>	<i>Meer dan 2 bevestigingspunten in één richting</i>
8	400	500
10	550	700
13	700	900

Bij gebouwhoogte boven 12 m volgens opgave constructeur

Trespa gebogen bevestigen

Met Trespa panelen kunnen gebogen onderconstructies bekleed worden. Hoe dunner de plaat, des te beter is het resultaat. Een alternatief is, de ronding op te delen in kleine, vlakke segmenten onder een hoek ten opzichte van elkaar.

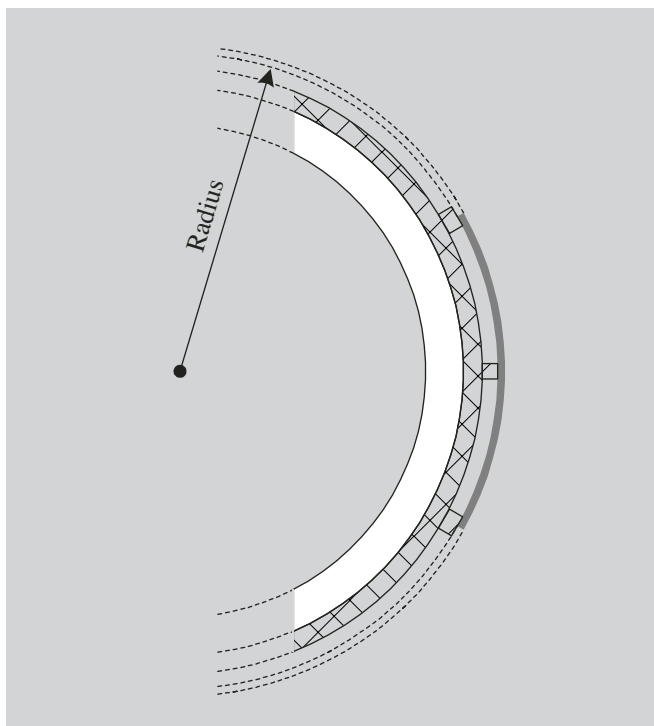
Advies

- Bevestiging alleen mogelijk met popnagels en schroeven, waarbij de bevestigingsafstand op de twee rechte uiteinden van de plaat 2 maal zo klein wordt.
- Het buigen van 10 of 13 mm platen raden wij af.
- De kleinst mogelijke radius kan in onderstaande tabel afgelezen worden:

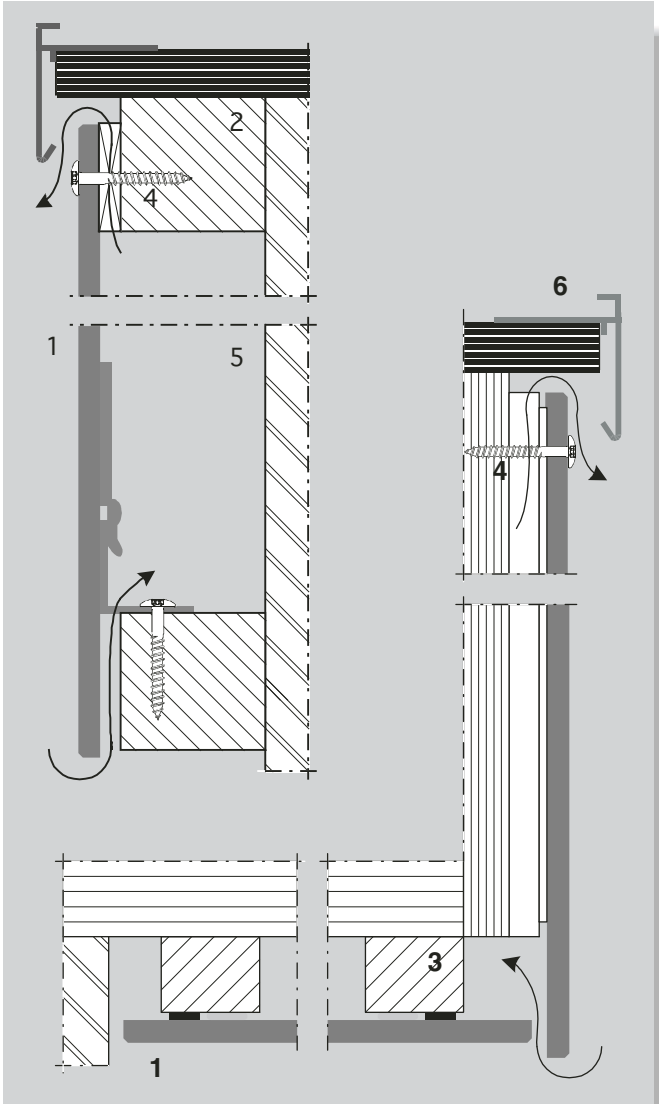
<i>Paneeldikte</i>	<i>Minimale paneelradius</i>
6 mm	2 m
8 mm	4 m

Let op

Om een probleemloze montage te garanderen, adviseren wij, wanneer mogelijk, een lengtebreedte verhouding van minimaal 1:2 aan te houden.



Dakranden



- 1** *Trespa Meteoron-paneel*
- 2** *Houten stijl*
- 3** *Houten regel*
- 4** *Trespa Snelmontageschroef*
- 5** *Spouw*
- 6** *Daktrim*

Kwaliteit.

Trespa België Bvba/Sprl

H. van veldekesingel 150 B. 19
3500 hasselt
Tel. 0800 - 15501
Fax 0800 - 15503

Vanuit Luxemburg

Tel. + 31 495 458 308
Fax + 31 495 458 378

E-mail: infobelgium@trespa.com
Internet : www.trespa.com

ISO 9001/ISO 14001



Trespa staat garant voor kwaliteit in producten en diensten en biedt haar relaties optimale technische



ondersteuning en doelgerichte documentatie. Een logisch gevolg van dit beleid is de certificering met ISO 9001 en ISO 14001.

Verkoopvoorwaarden

Op al onze aanbiedingen, offertes, verkopen, (af)leveringen en/of overeenkomsten en alle daarmee samenhangende werkzaamheden en handelingen zijn van toepassing de algemene verkoopvoorwaarden van Trespa International B.V. op 1 januari 2004 gedeponereerd bij de Kamer van Koophandel en Fabrieken voor Noord- en Midden-Limburg te Venlo onder nummer 24270677, welke zijn opgenomen op de website van www.trespa.com. De tekst van deze algemene verkoopvoorwaarden zal u op verzoek worden toegezonden.

Design à la carte.

Geregistreerde handelsmerken

® Trespa, Meteor, Athlon, Toplab, Virtuon, Volkern, Ioniq en Inspirations zijn geregistreerde handelsmerken van Trespa International BV.

Verantwoording

Deze publicatie is met zorg samengesteld. Alle gegevens zijn gebaseerd op onze huidige stand van kennis. Zij zijn bedoeld als algemene informatie over onze producten en hun toepassingsmogelijkheden, en hebben niet de betekenis van een garantie van bepaalde eigenschappen van deze producten. Aan de inhoud van deze uitgave kunnen derhalve geen rechten worden ontleend.

Auteursrechten

© Deze uitgave mag slechts worden veelevoudigd, opgeslagen in een geautomatiseerd gegevensbestand of openbaar gemaakt, in enige vorm of op enige wijze, indien daartoe voorafgaand schriftelijke toestemming door Trespa International BV is verleend.

www.trespa.com



B036



Alle goede kwaliteiten in een plaat